

Medicina personalizada en la genética médica comunitaria en Matanzas. Oportunidades y desafíos.

Autores: Dr. MSc Juan Carlos Perdomo Arrién, Dra. MSc. Elsa Luna Ceballos, Dra MSc Mayte Castro López ,Dra. MSc. Raysa Revuelta Trujillo, Dra. MSc. Ana Belkis Horta Barrios .

•Introducción

•La OMS ha desplegado grandes esfuerzos por lograr que los indicadores de salud estén en permanente superación, a pesar de ello las propias estructuras locales de cada región del mundo y las estructuras genéticas de las poblaciones muestran tal fuerza que los defectos congénitos y enfermedades heredo ambientales son cada vez más importantes como problemas de salud pero no vistos aún desde una perspectiva más individualizada .

•Cuba no escapa a la progresiva introducción de aplicaciones en la práctica clínica de tecnologías ómicas relacionadas con la medicina personalizada o de precisión aún teniendo en cuenta la ineludible perspectiva económica.

•El Sistema Nacional de Salud cubano gratuito, accesible, de alcance comunitario reclama recursos humanos capacitados para su implementación y desarrollo en redes de instituciones asistenciales, científicas y docentes.

•Existen potencialidades en el trabajo actual de la red de genética médica comunitaria para diagnóstico, manejo y prevención personalizada de enfermedades hereditarias y defectos congénitos.

Objetivo

Identificar oportunidades en el trabajo de la red de genética médica comunitaria en provincia Matanzas que fomenten aptitudes positivas ante la medicina personalizada

Método

Se realiza un análisis descriptivo por capítulos del manual de normas y procedimientos del programa de genética médica vigente de donde se recolectaron posibles herramientas vinculantes a la medicina personalizada en la comunidad

Resultados

•La transversalidad del programa aporta niveles de integración interdisciplinarios e intersectoriales que interesan a los tres niveles de atención del SNS. (Fig I)

•La existencia de recursos humanos calificados en interpretación de fenómenos genómicos: *Másteres y Genetistas calificados en el asesoramiento genético.* (Fig I)

• La posibilidad del diagnóstico precoz de enfermedades hereditarias y defectos congénitos disponibles y pre sintomáticos para algunas enfermedades en el país.

•La consolidación de registros genéticos activos :RECUMAC, RECUPREMAC, REGEN. (Fig II)

•El diseño de estudios epidemiológicos y clínicos de agregación familiar y otros con énfasis en variaciones étnicas y variabilidad genética relacionados con condiciones socioeconómicas, culturales e influencias ambientales epigenéticas;particulares de cada territorio. (Fig III)

•**Todos suministran información para individualizar susceptibilidad a factores de riesgos, pronósticos y terapéuticas en individuos , familias y poblaciones .**

FigI Transversalidad y transdisciplinariedad en la detección y asesoramiento al riesgo genético personalizado en niveles de atención de salud. Matanzas .



Fig. II Análisis de frecuencias ajustadas para defectos congénitos particularizados según sistemas anatómicos en población de Matanzas . 2011-2018 Matanzas. RECUMAC/ RECUPREMAC

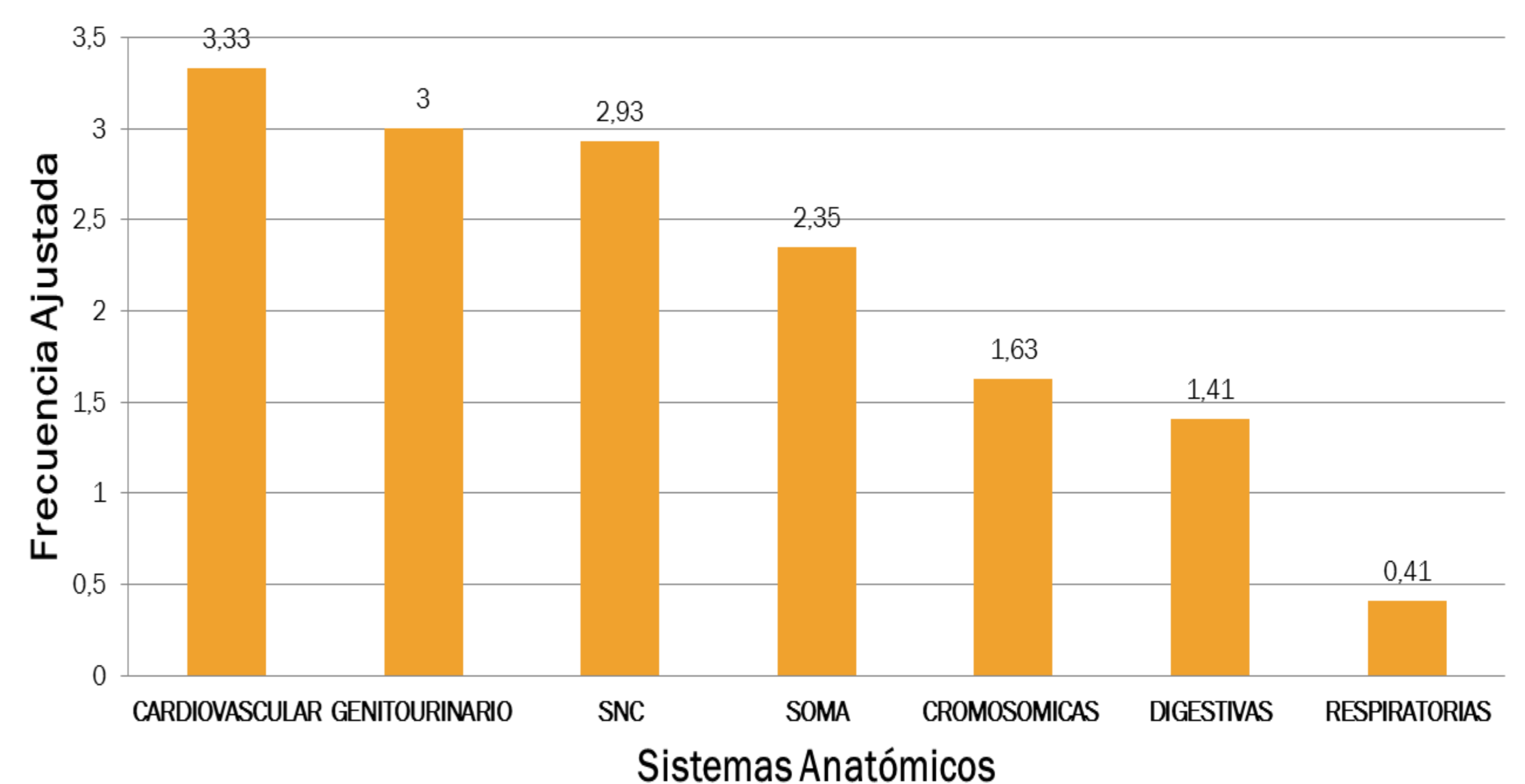
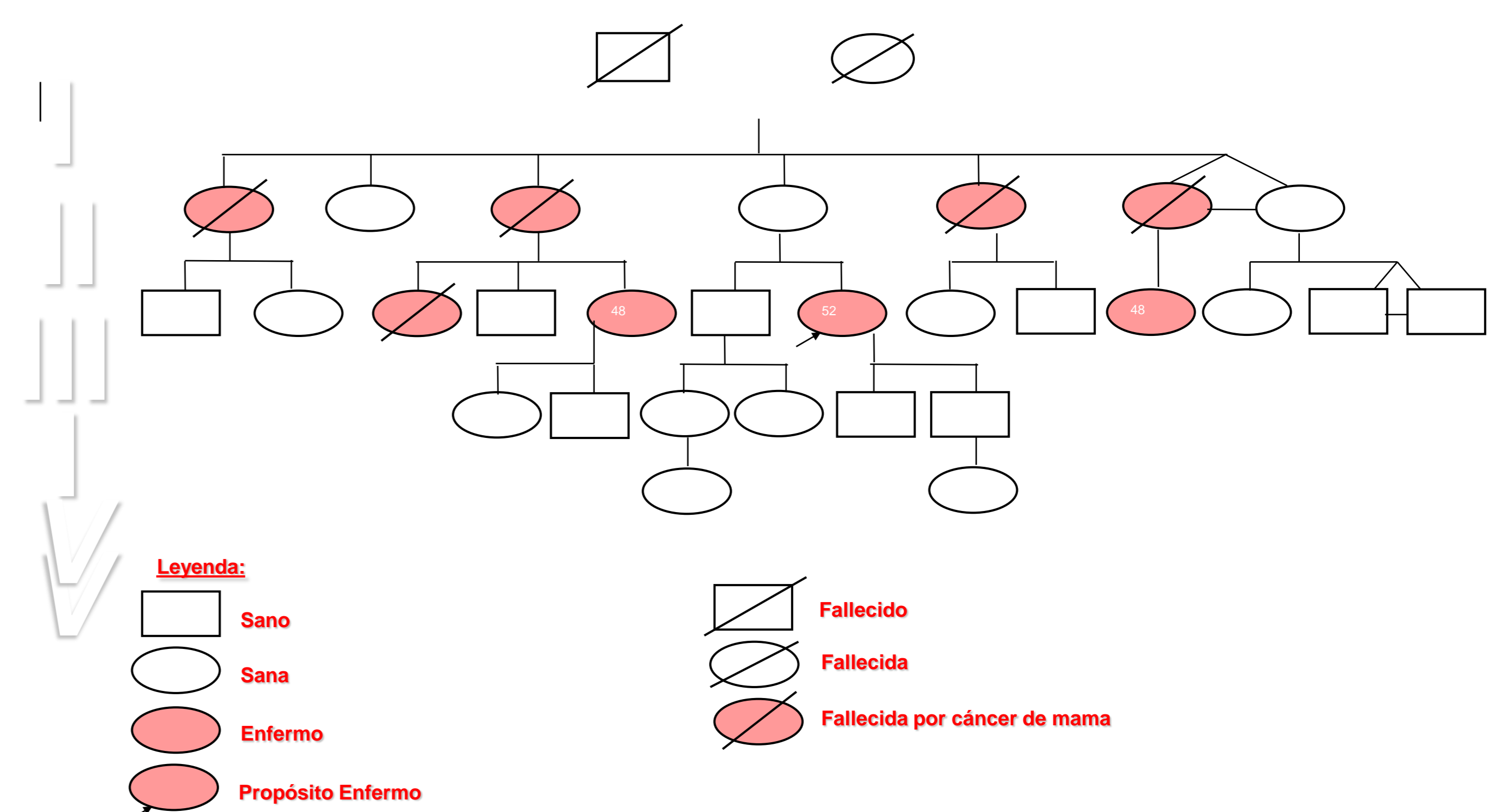


Fig. III Estudio de riesgos personalizados en familia con Agregación para Cáncer de Mama heredo familiar . Municipio Matanzas



Conclusiones

La aplicación de la medicina personalizada en la genética comunitaria en Matanzas con fines predictivos y preventivos es un desafío posible con un personal preparado para enfrentar sus retos asistenciales, tecnológicos y éticos.